



模擬生態學校訪視與輔導

2020.08.19

桃園好時節休閒農莊

主辦單位 | 行政院環境保護署綜計處

執行單位 | 環科工程顧問股份有限公司



這是什麼「活動」呢？





記得來找我們玩喔！當天會有精美小禮物！



Partnership for Action 環教跨域 X 世代永續

教育部暨跨部會環境教育行動倡議 主題活動

教育部績優環教人員獲獎代表
各縣市環境教育輔導小組(團)
國際交流學習計畫環教大使
環境教育國際青年領袖
以及有興趣參與環教跨域增能工作坊之教師

9/16

我們在臺北市立動物園等你/妳！



報名簡章



報名連結

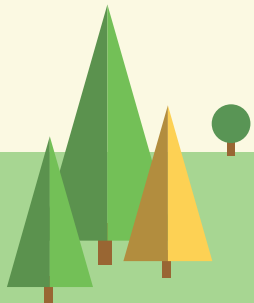


主辦單位 |  中華民國環境教育學會 | 協辦單位 | 行政院環境保護署、經濟部能源局、經濟部水利署、行政院農業委員會水土保持局、交通部中央氣象局、行政院農業委員會林務局、臺北市政府教育局、臺北市立動物園



讓我們暫時「回到過去」

01





讓我們暫時「回到過去」 | 生態學校的萌芽

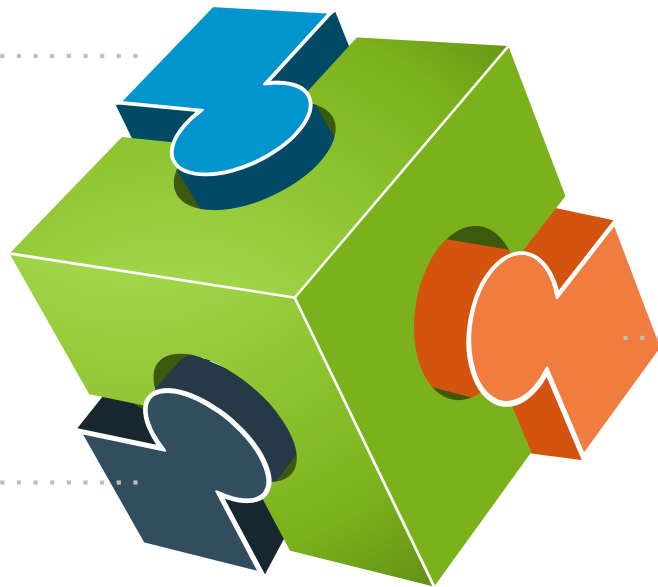
你當時做的**第一**件事是什麼？

目標設定

- 改善環境
- 師生健康
- 社區參與

成員招募

- 校長
- 老師
- 學生
- 社區民眾



經費籌措

- 來源與使用



讓我們暫時「回到過去」 | 生態學校的萌芽

面對困難與挑戰，我們如何解決？

1 問題釐清

- 經費
- 技術
- 空間
- 時間

2 創意發想

- 競賽
- 討論



3 方案調整

- 策略
- 空間
- 時間
- 成員

4 專家諮詢

- 環保署
- 輔導員
- 教授





讓我們暫時「回到過去」 | 生態學校的萌芽

一路走來的成長與收穫



健康的生活

- 促進師生活動力
- 排除影響健康因子
- 學習永續飲食

親密的互動

- 帶動師生共同學習動力
- 加強社區與校園連結

友善的校園

- 提昇氣候變遷調適能力
- 提供生態友善的生存空間

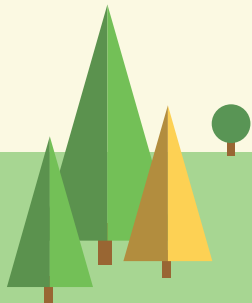
整潔的環境

- 降低對環境影響的衝擊
- 整潔乾淨的校園環境



如何幫助「過去的自己」？

02





如何幫助「過去的自己」？| 走入生態學校的世界



---起步走---

已經加入生態學校夥伴，但不知道怎麼申請認證。

- 報告內容要有多完整，才能申請認證呢？
- 可否每年只作一個環境路徑？



依七大步驟完成撰寫
「量化」關鍵成果



持續追溯，成長茁壯



如何幫助「過去的自己」？| 成為更好的自己



---向前跑---

朝更高等級認證邁進者。



延續



擴充



深化

- 已執行過的環境路徑，還要繼續嘛？
- 一定要更新或擴充環境路徑嘛？





如何幫助「過去的自己」？| 成為更好的自己



---繼續跑---

朝更高等級認證邁進者。



延續



永不嫌晚

- Renew期限到了，怎麼申請？
- 來不及申請怎麼辦，還有機會重新出發嗎？

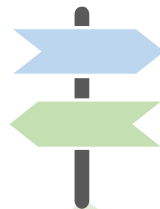
綠旗認證效期更新申請

一、填表說明：
綠旗認證校旗更新申請，其目的是為讓學校可藉此努力維持綠旗認證，並上傳與更新其綠旗認證成果資訊。每間綠旗認證學校，每兩年必須要更新一次，更新三次後【取得第四面綠旗】，則成為永久綠旗認證成員。
填妥此申請表後，請下載「綠旗認證效期更新申請確認表」，並請該校負責教師與校長於確認表上填妥相關資料及簽名後，掃描成電子檔上傳至指定專區。檔案上傳後點選送審按鍵，即完成本次申請作業。

二、表格填寫內容：

簡要描述 貴校自 參加認證以來的進步以及主要成果	
如果這次綠旗效期更新申請成功，請問您是否需要一面新的綠旗？	<input type="checkbox"/> 需要 <input type="checkbox"/> 不需要

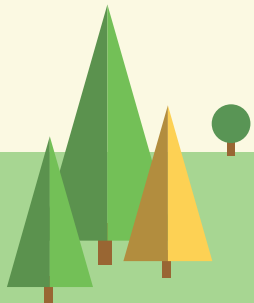
重新檢視



永遠有路抵達巔峰
只要你還能走

走吧！一起走入校園吧！

03





走吧！一起走入校園吧！| 交通



接送區就是這麼大，有什麼解套方案嘛？



接送區擴大再擴大？

替代方案？



走吧！一起走入校園吧！| 交通



柔性規範勸導

- 宣導避免影響交通
- 分年級下課機制

走路上學去

- 走路巴士
- 社區通學道

走吧！一起走入校園吧！ | 消耗與廢棄物



學校除了資源回收，還能如何減少消耗與廢棄物？





走吧！一起走入校園吧！| 消耗與廢棄物



源頭減量，延續產品生命週期

一、資源永續利用的教育



落葉作畫



餐盤面具

二、避免產生廢棄物的行動教育



不使用一次性產品



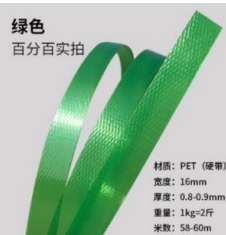
認識資源回收？垃圾？

1



白色塑膠泡棉

2



綠色
百分百实拍

材質：PET (硬帶)
寬度：16mm
厚度：0.8-0.9mm
重量：1kg=2斤
米數：58-60m

3



4



5



6

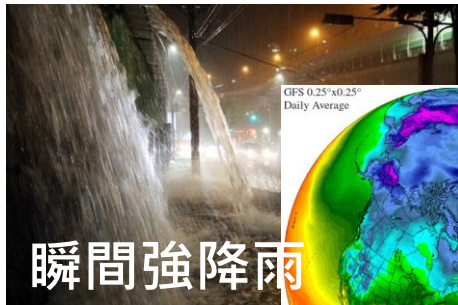




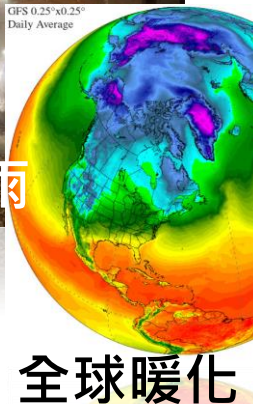
走吧！一起走入校園吧！| 氣候變遷



聽起來很遙遠的氣候變遷跟校園生活的關聯性？



瞬間強降雨



全球暖化



冰川融化



棲息地破壞



Students, write your response!



走吧！一起走入校園吧！| 氣候變遷



讓關懷環環境變成行動力

推廣綠生活



資料來源：碳足跡資訊網、一次性產品源頭減量資訊網、綠色生活資訊網、2015年再生能源設計競賽



走吧！一起走入校園吧！| 永續食物



談一談如何珍惜食物



原來西瓜綠色的？紅蘿蔔長在樹上？
食物都從菜市場長出來的？



購物

超激省特賣

豬腳麵線禮盒

\$600

限時 \$239/起

Pear Deck Interactive Slide
Do not remove this bar

Students, write your response!



走吧！一起走入校園吧！| 永續食物



瞭解、參與，親身體驗何謂珍惜食物

創造各種可能性



食物森林



珍惜糧食



瞭解食物來源



校園農場



食農教育



謝謝你，讓生態學校變得更好!



寶貴意見

